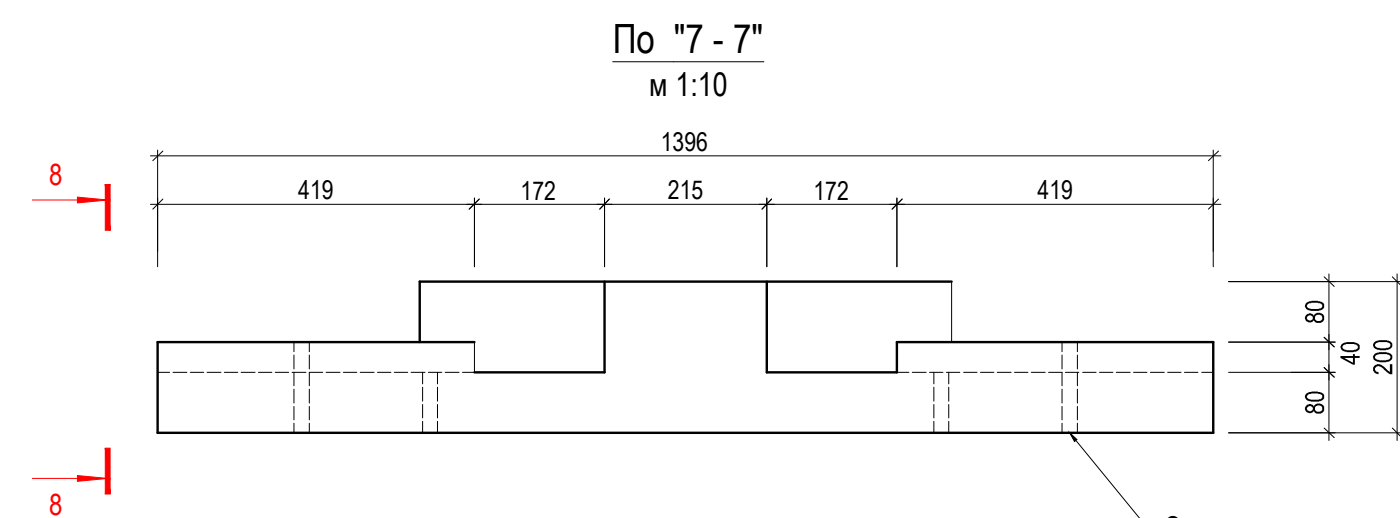
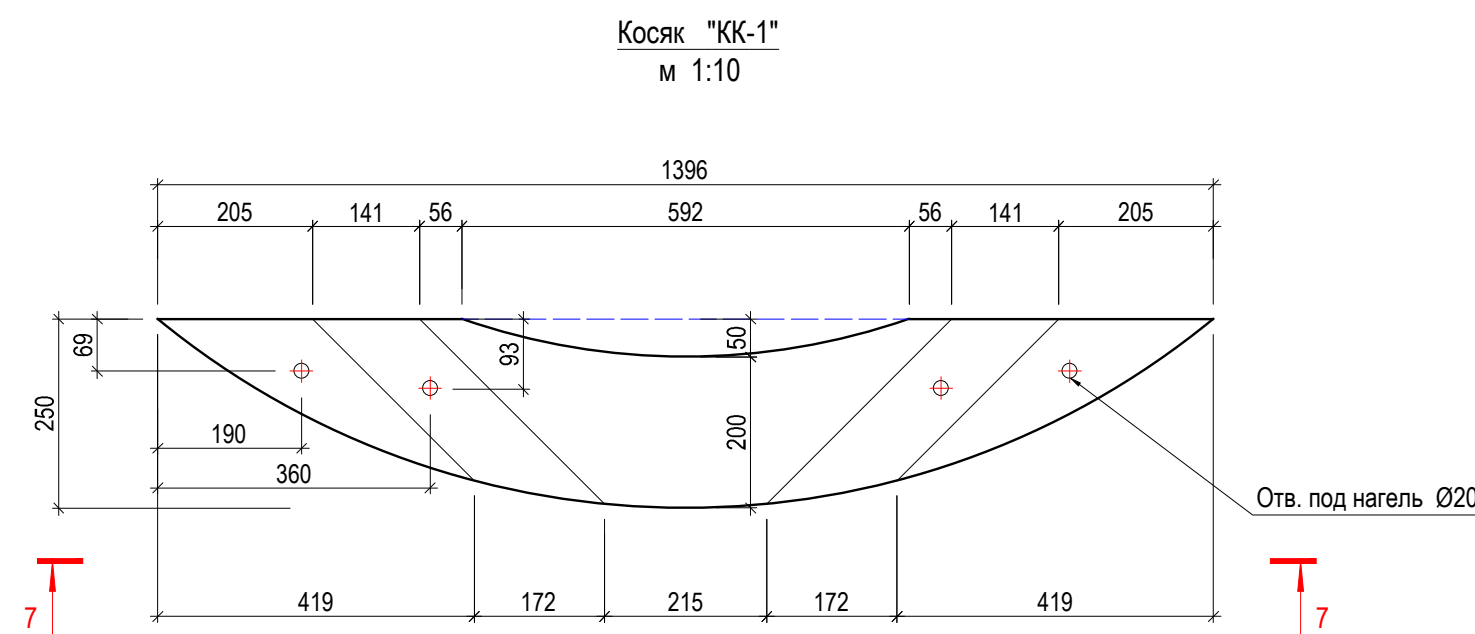
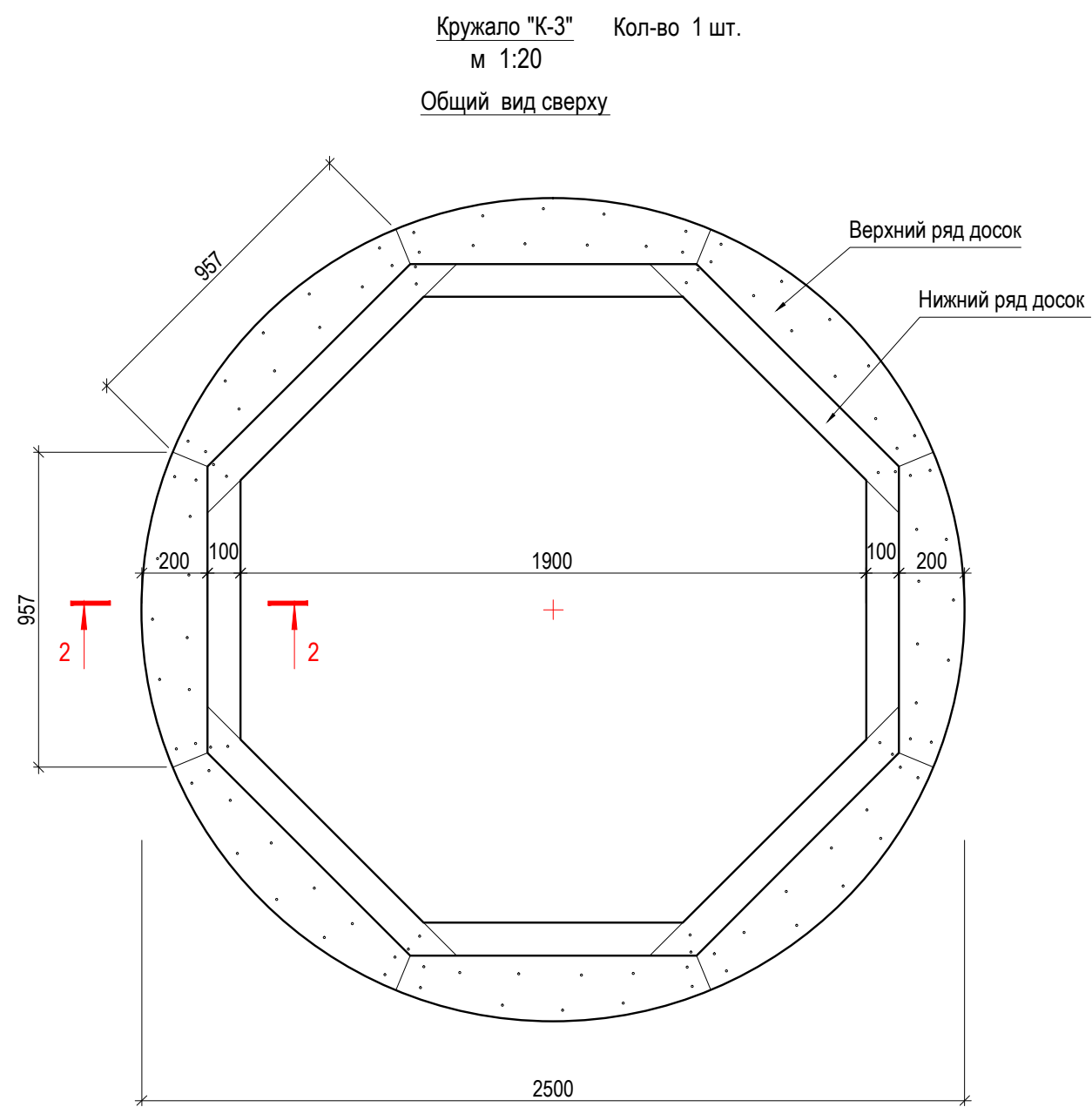
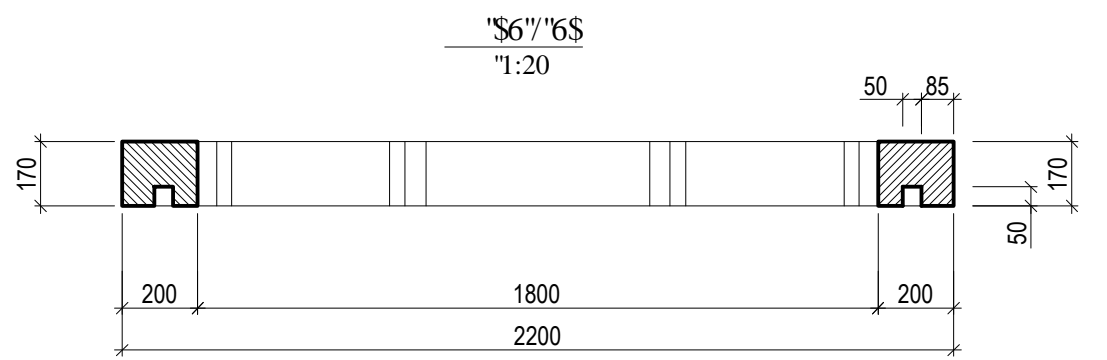
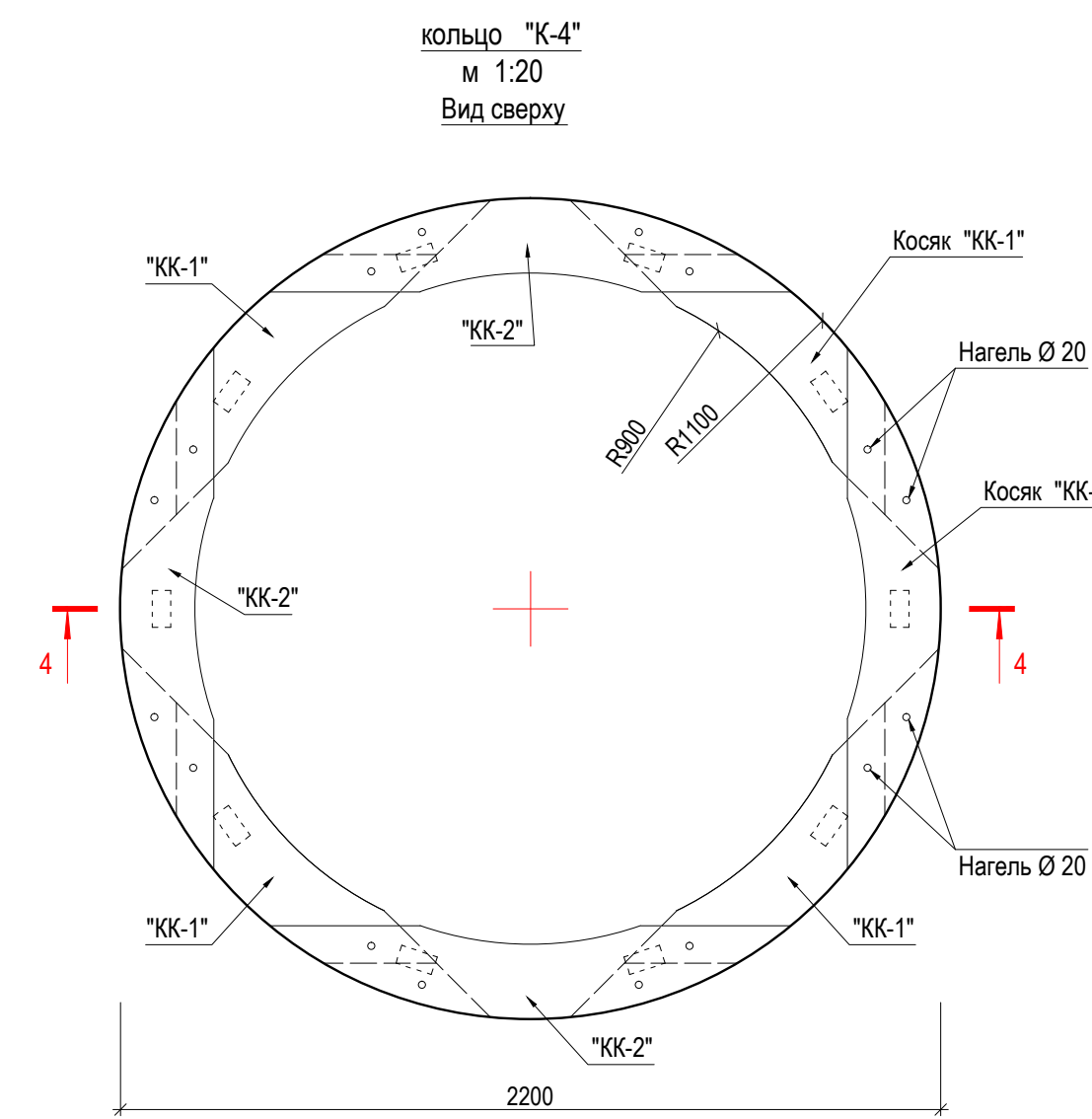
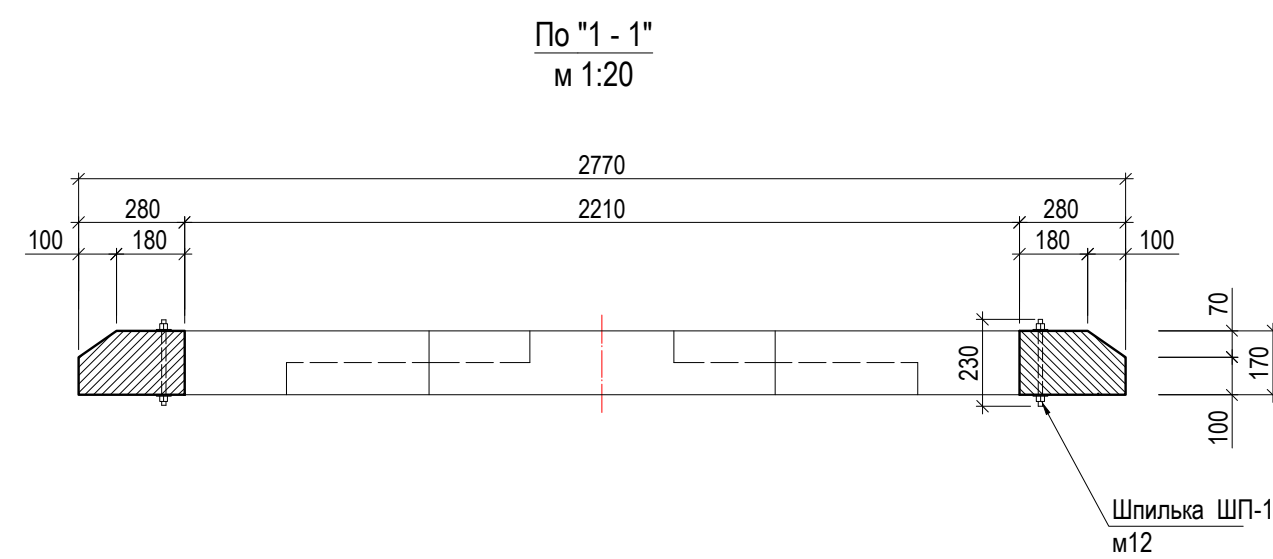
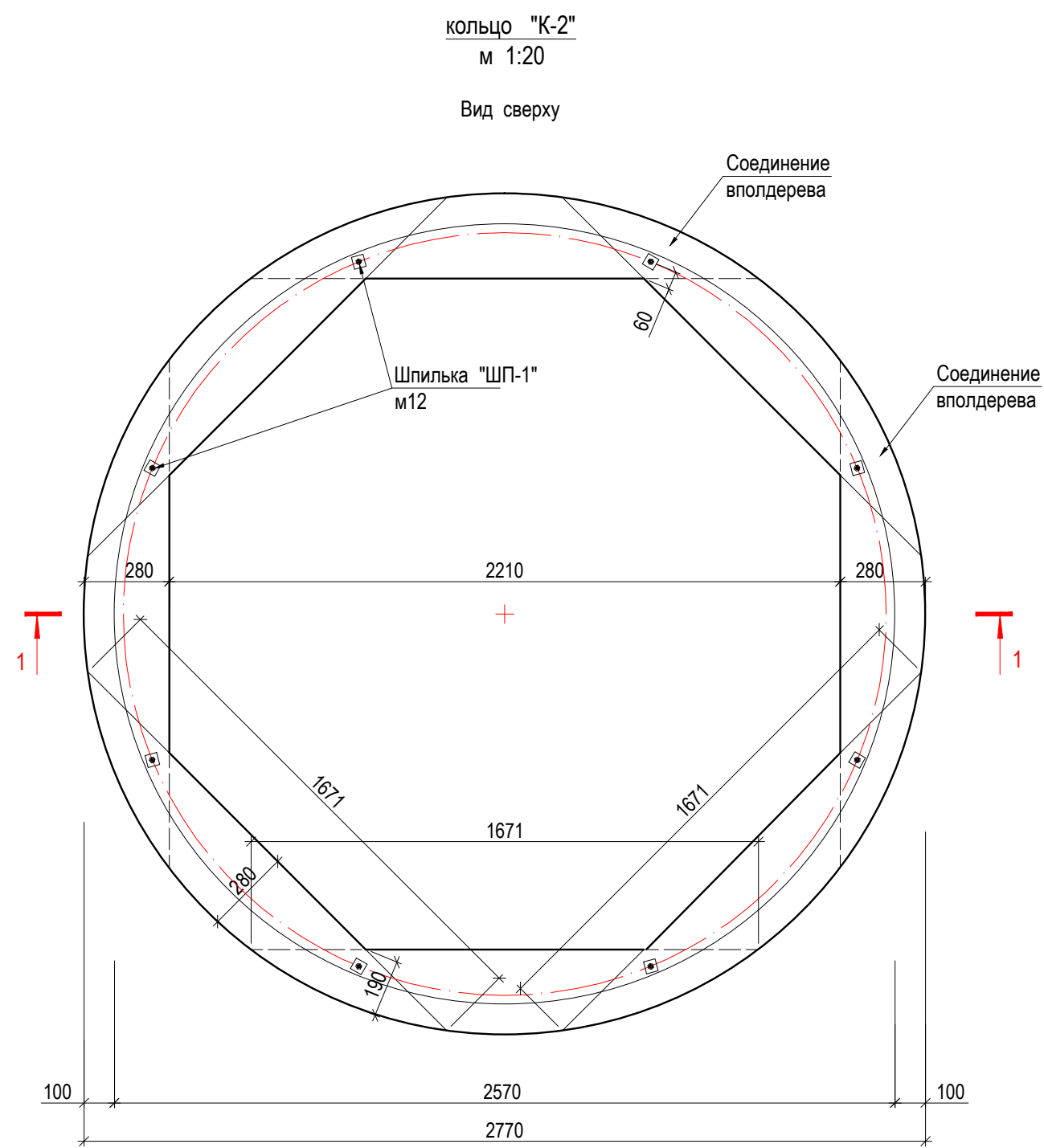
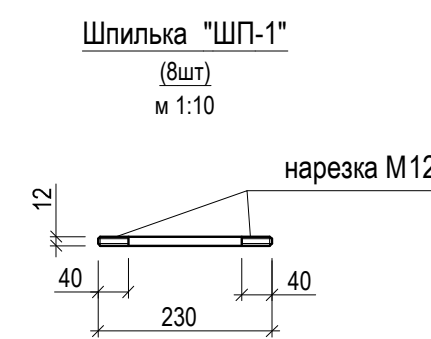
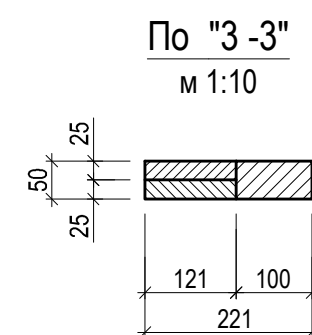
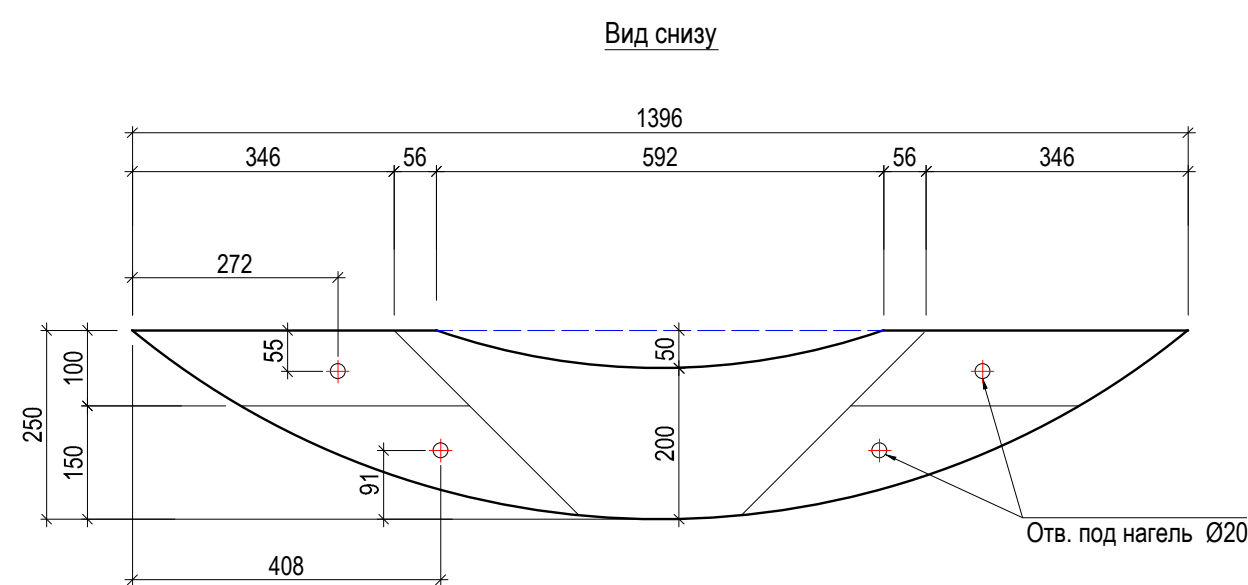
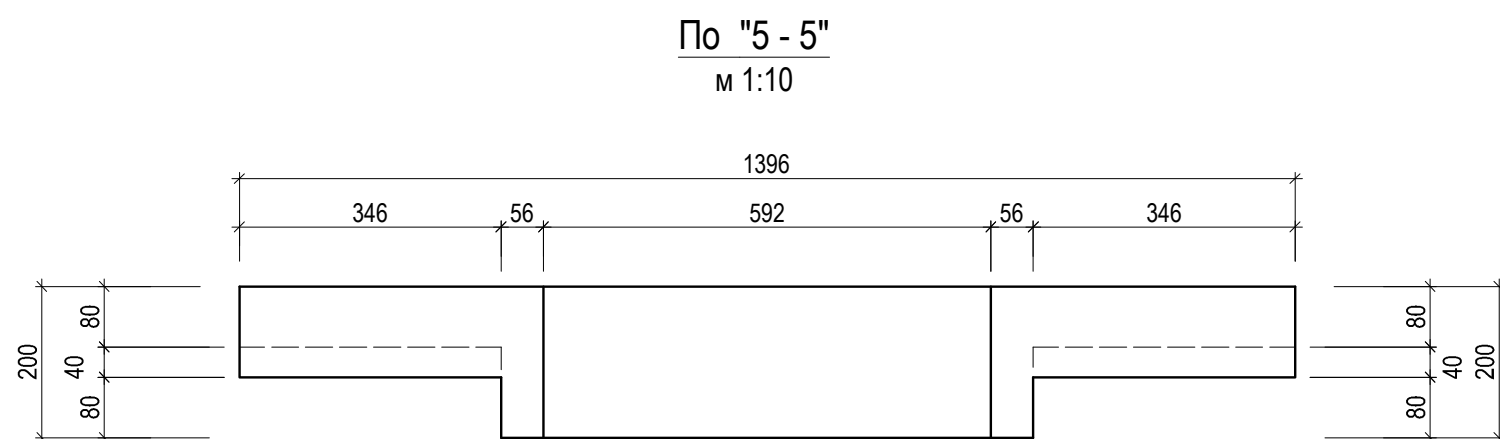
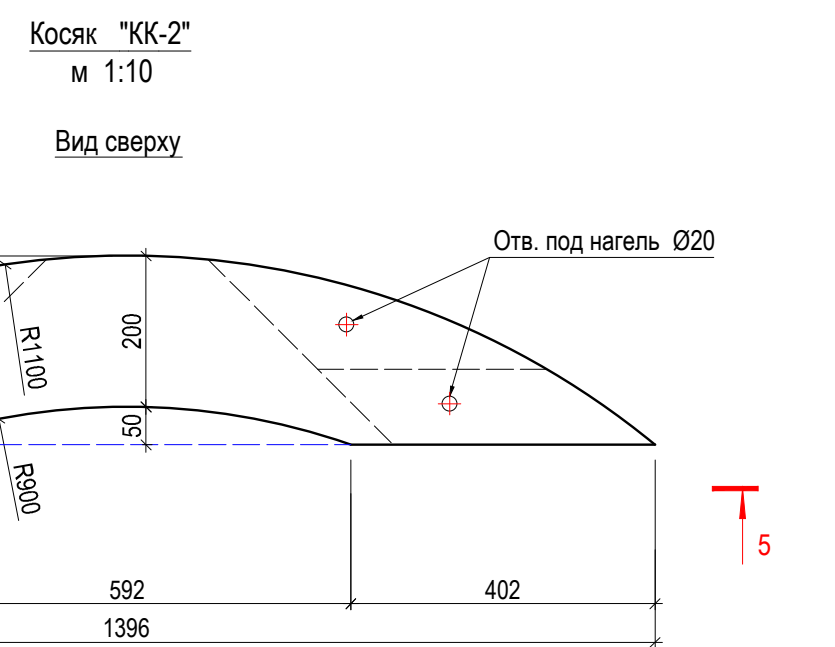
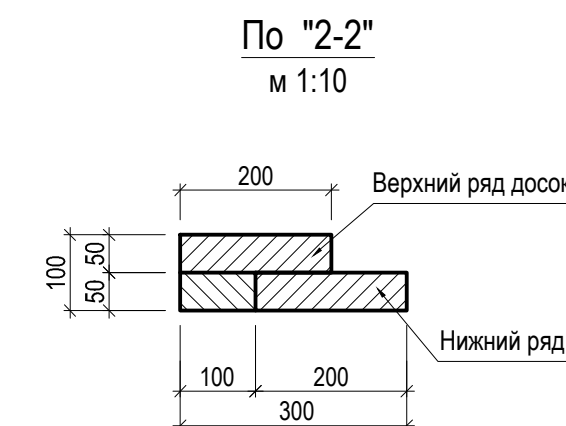
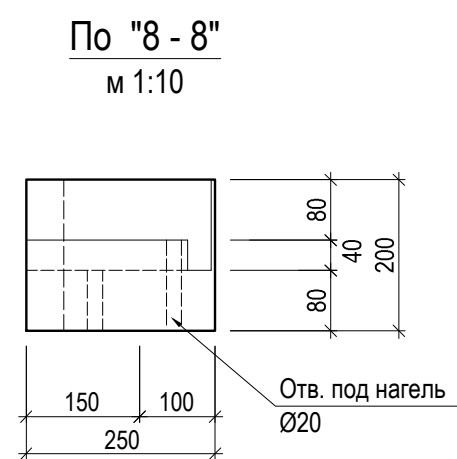
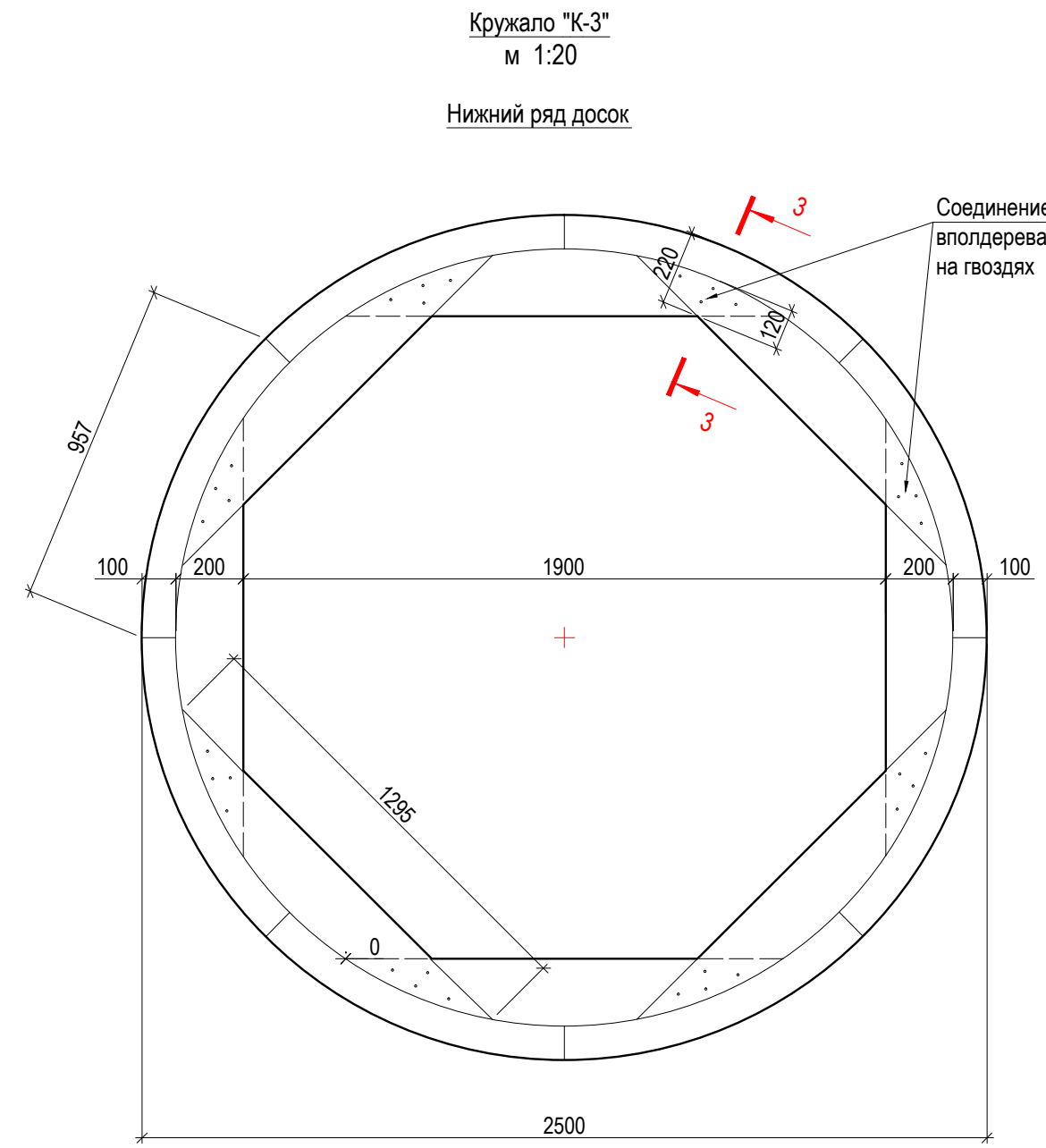
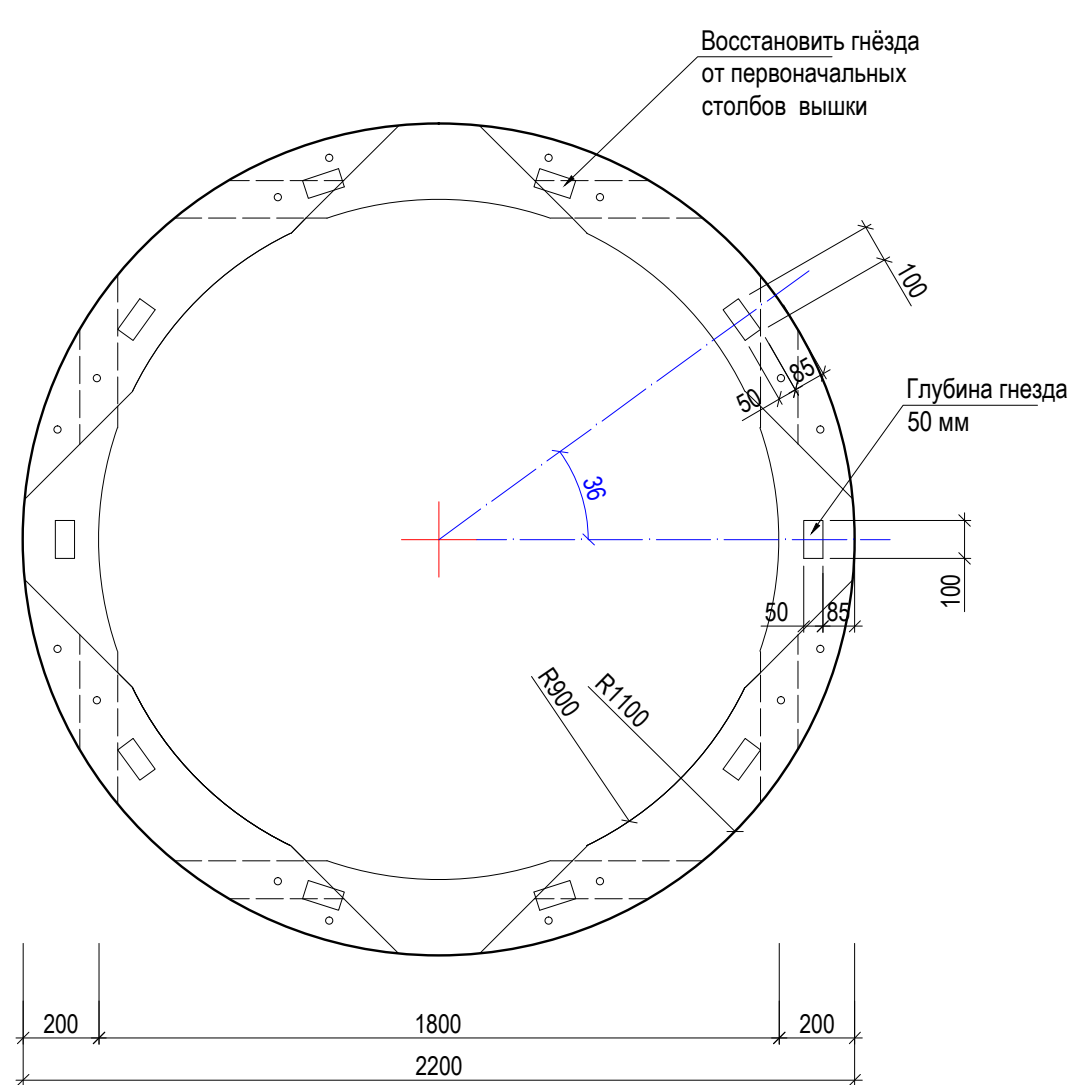


| | | | |
|--------------------------|--|--------------------------|--------------|
| Согласовано: | | Имя, И.И. Подпись и дата | Взам. инв. N |
| | | | |
| Имя, И.И. Подпись и дата | | Взам. инв. N | |



кольцо "К-4"
м 1:20
Вид снизу



- Примечания:
- Проект "Кольца 3" сделан для выполнения сметных работ. При реставрационных работах необходимо выполнить точную копию существующего кольца верхней обвязки смотровой вышки.
 - Применяемые лесоматериалы хвойных пород не ниже 2-го сорта, удовлетворяющие требованиям ГОСТ 9463-88, влажность древесины не должна превышать 20%.
 - Деревянные нагели выполняются из дуба, или древесины твердых пород, тщательно высушенных.
 - См. совместно с листом РД-28.

| | | | | | |
|---|-----------------|------|---------------------------------|---------|--------|
| Заказчик: Федеральное государственное унитарное предприятие ЦНРПМ | | | | | |
| Наименование объекта: Объект культурного наследия федерального значения «Ансамбль Соловецкого монастыря и отдельные сооружения островов Соловецкого архипелага. XIV век - первая половина XX века», Башня Никольская. | | | | | |
| Изм. | КОП.УЧ. | ЛИСТ | И ДОК. | ПОДПИСЬ | ДАТА |
| Директор | Вахрамеева Т.И. | | | | 2015 |
| ГАП | Колнин В.Г. | | | | |
| ГИП | Ефремов Ф.В. | | | | |
| Исполнил | Колнин В.Г. | | | | |
| Проверил | Вахрамеева Т.И. | | | | |
| Н. контроль | | | | | |
| Адрес: Архангельская область, Приморский район, пос. Соловецкий, Набережная бухты Благополучия, д. 1 | | | Стадия | Лист | Листов |
| Чертеж: Архитектурные детали | | | РД | 29 | 44 |
| Смотровая вышка. Кольцо "К-2", Кольцо "К-4", Кружало "К-3". | | | Республика Карелия ЗАО "ЛАД" | | |